

# ESTREIA DI PACHA

"O Bosque Encantado". O conceito que liga noivas a fadas e a poções de felicidade foi a temática escolhida por Natureza Inata para um desfile, em Viseu, da colecção Di Pacha alta costura e noivas.

Uma apresentação da primeira colecção da marca, marcada pelo desenvolvimento de um conceito global e de uma filosofia que abarca, não só a criação do vestido, como dos acessórios.

O bosque conserva a pureza primitiva e as propostas desenvolvem linhas fluidas em branco luminoso, onde a natureza pintalga pequenas mantilhas como que saídas da flora envolvente.

No cenário do bosque – concebido por Natureza Inata - desfilam convi-

dadas e mulheres sofisticadas a caminho de uma festa. Linhas amplias e fluidas surgem numa conjugação de cores. Preto do húmus da terra e cobre do pôr-do-sol são a tela de um vestido e de um bordado.

Uma pequena fada anuncia o casamento, envolvida em malmequeres e numa longa saia que o bosque para ela vestiu.

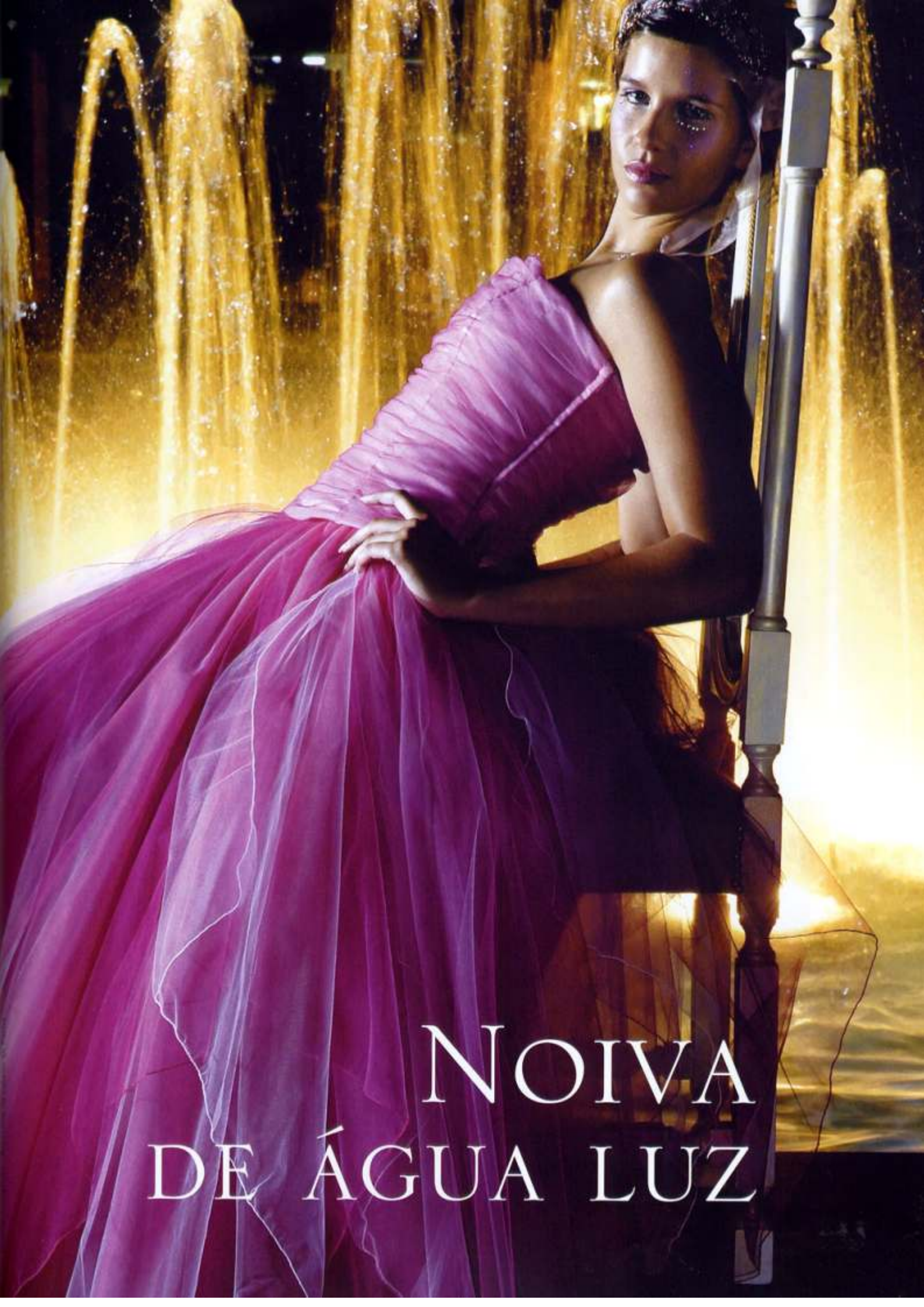
Porque todo um conceito é estruturado

em torno de uma ideia, os ramos têm também essa componente Natureza Inata, que se mescla, numa outra frente, com as propostas da dupla Fernando Nogueira e Joana Volta para Di Pacha.

Em Viseu fomos conhecer "O bosque encantado" e a ideia de que o amor é um conto de fadas. ■

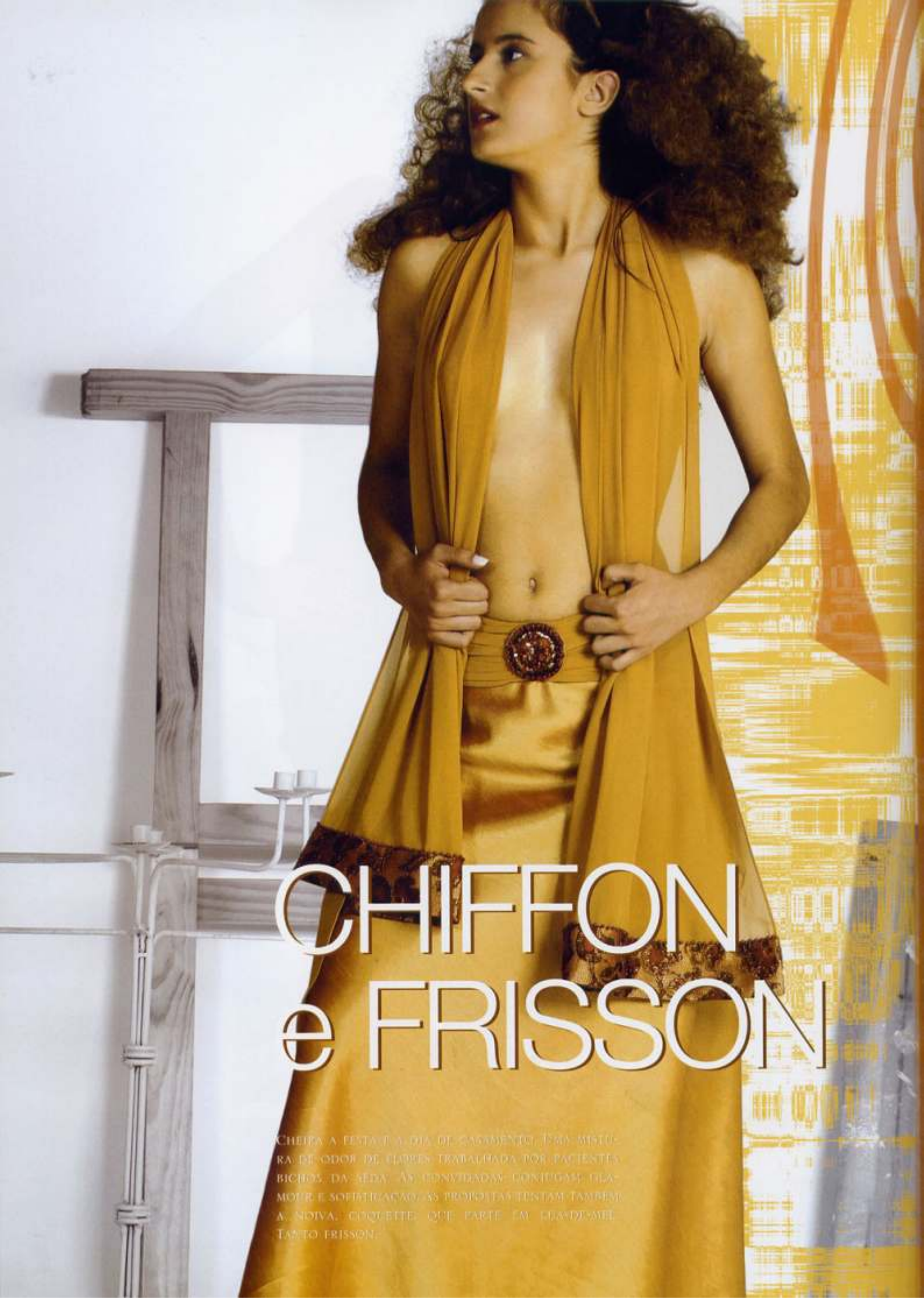
NOIVAS, FADAS E POÇÕES DE FELICIDADE.  
CARACTERÍSTICAS DO DESFILE, EM VISEU, DE  
NATUREZA INATA E DI PACHA ALTA COSTU-  
RA E NOIVAS. UMA ESTREIA PERFEITA.





NOIVA  
DE ÁGUA LUZ



A woman with voluminous curly hair is the central figure, wearing a shimmering gold, sleeveless dress with a large, ornate circular buckle at the waist. She is looking upwards and to the left. The background features a window with a wooden frame and a painting of a cityscape in warm tones. The overall mood is elegant and sophisticated.

# CHIFFON e FRISSON

CHIFFON A FESTIVA E O DIA DE CASAMENTO. FRISSON MISTURA O DOOR DE CLARET TRABALHADA POR PACIENTES BICHOS DA NEDA. AN CONVIDADAM CONVIDAM GEMOUR E SOPRIFICACAO AS PROMOTAS TENTAM TAMBEM A NOIVA. COQUETTE QUE PARTE EM QUADRAMBIL TANTO FRISSON.



